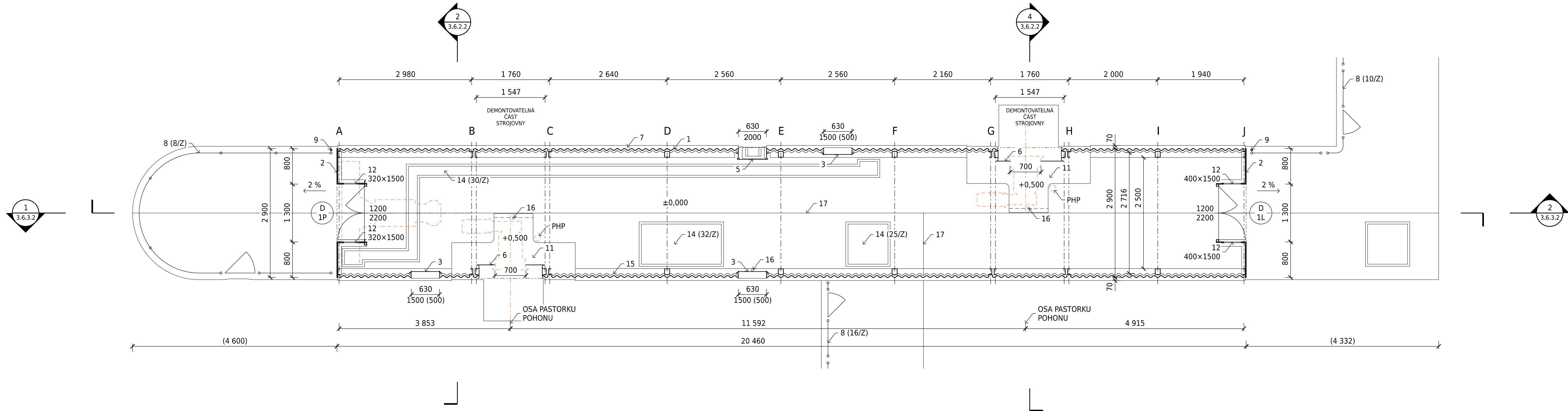
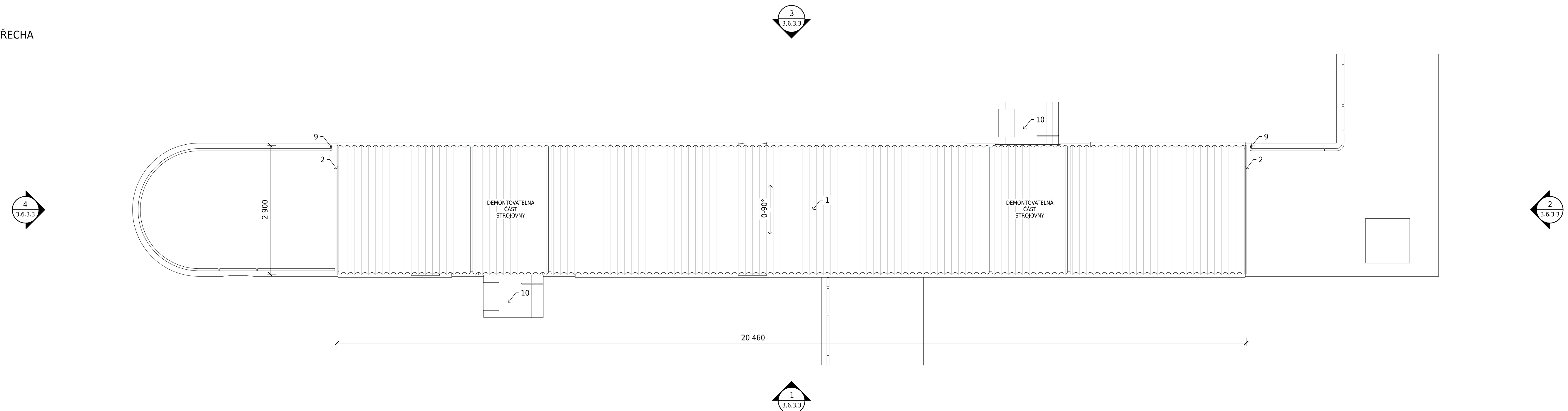


1 PŮDORYS
1:50



2 PŮDORYS - STŘECHA
1:50



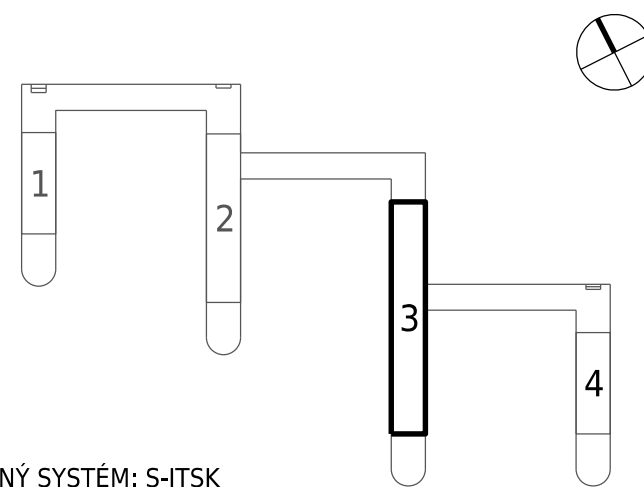
LEGENDA:

1	VLNITÝ PLECH	1/0
2	TLUSTÝ PLECH	
3	BEZPEČNOSTNÍ SKLO	3/0
4	VSTUPNÍ DVEŘE	1/0
5	PŘÍSTUP K HRADIDELNÍ DRAŽCE	
6	PŘEPÁŽKA	4/0
7	OKAPNÍ PLECH	2/0
8	OCELOVÉ TRUBKOVÉ ZÁBRADLÍ	/Z
9	JÍMACÍ STOŽAR	/H
10	POHON SEGMENTU	
11	ZÁKLAD POHONU SEGMENTU	
12	PROTIDĚSTOVÁ ŽALUZIE	/VZT
13	VENTILÁTOR S TLUMIČEM	/VZT
14	OCELOVÝ POKLOP	/Z
15	IZOLACE - PUR	1/5
16	KOTVÍCÍ BOD	5/0
17	DILATAČNÍ PROFIL	6/0

POZNÁMKA:

Výkres neslouží jako výrobní dokumentace. Výrobní dokumentaci dodavatel předloží architektovi k odsouhlasení.
Nutno koordinovat výkresy tvarů železobetonových konstrukcí s kotevními prvky navazujících konstrukcí (např. okna, dveře, fasáda, atd.).
Architektonická část slouží pouze pro určení montážní polohy jednotlivých prvků. Nenahrazuje projekt jednotlivých profesí! Případný rozpor mezi jednotlivými částmi dokumentace musí být v předstihu konzultován s generálním projektantem.
Barevnost finálních povrchových úprav bude odsouhlasena investorem a architektem na základě předložených vzorků.
Technická zpráva a výpis výrobků jsou nedílnou částí výkresové části. Přesné rozměry nelze odměřovat z výkresu, nutno používat pouze kóty.

SCHEMA



SOUŘADNÝ SYSTÉM: S-JTSK
VÝŠKOVÝ SYSTÉM: BALÍ PO VYROVNÁNÍ
± 0,000 = 255,850 m n.m.

AQUATIS			
AQUATIS a.s. Bataničská 834/56, 602 00 Brno		Tel: +420 541 554 111 Fax: +420 541 211 205 E-mail: info@aquatis.cz http://www.aquatis.cz	
Zastupující projektant ING. PĚTR TUPÝ		Hlavní zhotovitel projektu ING. JIŘÍ ŠVANKARA	
Výpracovní ING. ARCH. MARTIN ELICH		Kontrolní ING. ARCH. LIBOR KÁBRT	
Datum BŘEZEN, 2019		Název dokumentace 625_cd_strojovny.dgn	
Název VD ORLÍK ZABEZPEČENÍ VD PŘED ÚČINKY VELKÝCH VOD SO 01 - VTOKOVÝ OBJEKT			
Příloha STROJOVNA 3 - PŮDORYSY			
Měřítko 1:50		Číslo přílohy 01_36.3.1	
Ověřeno POVOŘÍ VLTAVY, STÁTNÍ PODNIK			